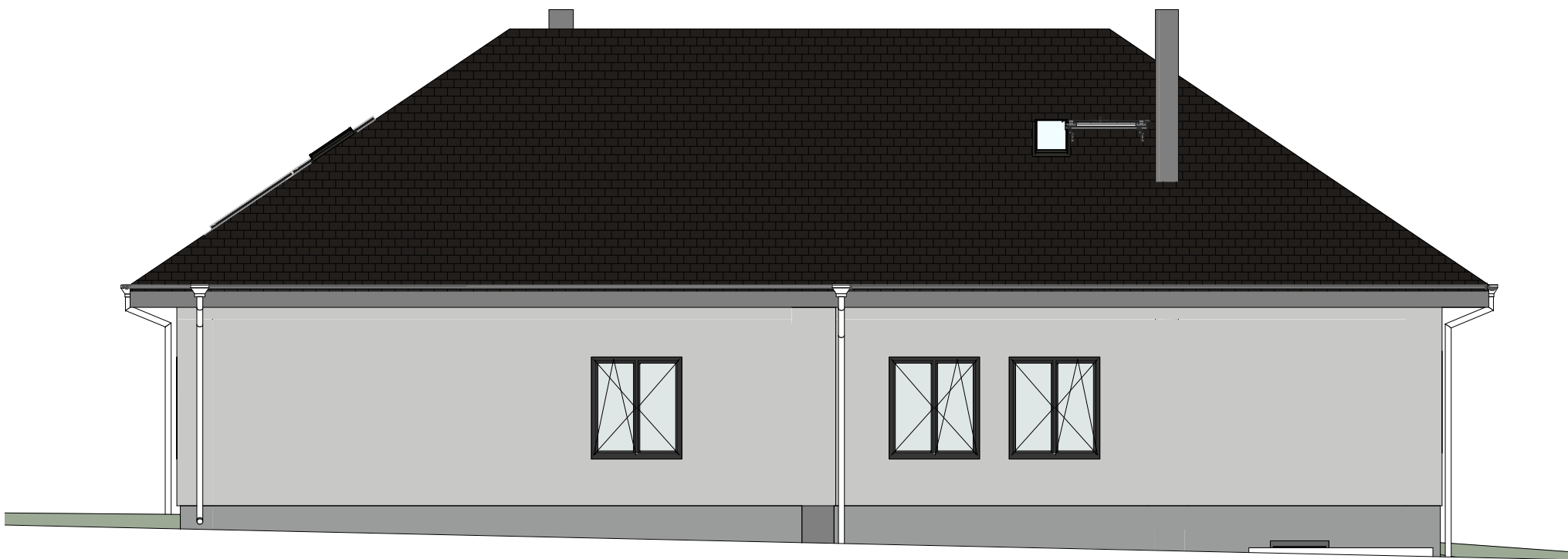


ELEWACJA POŁUDNIOWA



ELEWACJA WSCHODNIA



ELEWACJA PÓŁNOCNA



ELEWACJA ZACHODNIA

Projektowane materiały:  
Pokrycie dachu: blachodachówka  
Obróbka blacharska: blacha tytanowo-cynkowa  
Ściany: tynk silikonowy

Projektowana kolorystyka:  
Pokrycie dachu: RAL 7016 - antracyt  
Obróbka blacharska: RAL 7016 - antracyt  
Ściany: RAL 7047 - jasny szary  
Cokół: RAL 7004 - neutralny szary  
Stolarka okienna: RAL 7016 - antracyt  
Stolarka drzwiowa: RAL 7016 - antracyt  
Brama garażowa: RAL 3000 - czerwony  
Napis OSP: RAL 3000 - czerwony  
Parapety: RAL 7016 - antracyt  
Balustrady zewnętrzne: RAL 7004 - neutralny szary

Funkcja i specjalność	Imię i nazwisko	Numer uprawnień	Podpis
Projektant architektura	mgr inż. arch. Marcin Ciszewski	20/99	
Sprawdzający architektura	mgr inż. arch. Rafał Ciszewski	276/94	
Projektant konstrukcja	mgr inż. Paweł Chorabik	SLK/0336/PWBKb/22	
Sprawdzający konstrukcja	mgr inż. Marcin Wodzyński	SLK/5735/PWOK/14	
Opracowanie	mgr inż. arch. Wiktoria Zenderowska		
Kategoria obiektu budowlanego:	Faza projektu:	Numer projektu:	
Kat. bud. obiektu: XII	Projekt techniczny	166/2023	
Nazwa zadania:		Autor:	
Projekt przebudowy i termomodernizacji budynku szkoły wraz ze zmianą sposobu użytkowania na działalność lokalnej jednostki Ochotniczej Straży Pożarnej w Mzurowie.		<b>BIURO PROJEKTOWE PROFI</b>	
Adres inwestycji:		ul. Pułaskiego 7/408	
Jednostka ewid.: 240903_2 Niegowa		42-300 Myszków	
Obręb ewid.: 0012 Mzurów		tel.: +48 606-851-507	
Działka nr ewid. 316/1		tel.: +48 664-476-586	
		www.profilmyszkow.com	
Inwestor:		Skala:	Data:
GMINA NIEGOWA ul. Sobieskiego 1 42-320 Niegowa		1 : 100	01.2024
Nazwa rysunku:		Numer rysunku:	Numer strony:
Elewacje		PT_06	